



Holz – was sonst?

Seit mehr als 200 Jahren werden die Wälder in Deutschland nach dem Prinzip der Nachhaltigkeit bewirtschaftet. Holz ist der einzige Werkstoff, der ständig nachwächst und somit wie kein anderes Material die Voraussetzungen für eine Kreislaufwirtschaft erfüllt. Das Sägewerk Eigelshoven verarbeitet ausschließlich Holz aus nachhaltig bewirtschafteten Wäldern. Dieses Holz stammt aus regionalen Waldgebieten und wird nach Qualität und Stärke ausgewählt. Als Hauptprodukt wird qualitativ hochwertiges Schnittholz erzeugt. Die hierbei anfallenden Hackschnitzel dienen der Papierindustrie als Rohstoff. Späne und Sägemehl werden zu Holzwerkstoffplatten verarbeitet, selbst die Rinde wird zu Humus verarbeitet. Seit über 100 Jahren entspricht es unserem Selbstverständnis, den Rohstoff Holz durch eine optimale Bearbeitung einer höchstmöglichen Wertschöpfung zuzuführen.



Eigelshoven – ein gewachsenes Industrieunternehmen

Was im Jahre 1888 als Holzschuhmacherei begann, wurde schon bald zu einem Sägewerk mit angeschlossenem Holzhandel. Bis heute entwickelten wir uns kontinuierlich zu einem innovativen Industrieunternehmen in der Branche, das bereits in vierter Generation von den Brüdern Rolf und Frank Eigelshoven erfolgreich geführt wird. Auf einer Gesamtfläche von ca. 70.000 m², verkehrsgünstig in unmittelbarer Nähe zum Aachener Kreuz gelegen, werden jährlich ca. 200.000 fm Nadelholz eingeschnitten. 90 % davon sind Fichte bzw. Tanne, 10 % Rotholz wie Kiefer, Lärche und Douglasie. Verarbeitet wird ausschließlich Langholz mit einem Stockdurchmesser bis 80 cm. Wir produzieren hieraus hochwertiges Listenbauholz, Dimensionsware, Vorratskantholz, Dielen, Gartenholzsortimente und Schalung. Hiervon werden ca. 70 % europaweit exportiert. Durch hochwertige Handelsware wird das Lieferprogramm ergänzt, dem Kunden steht ein lückenloses Angebot rund um den modernen Holzbau zur Verfügung. Weiterhin stehen 15.000 m² modernste Hallenflächen mit Heizung, Büro und Rampen zur Vermietung zur Verfügung.



DC-COC-0189/07



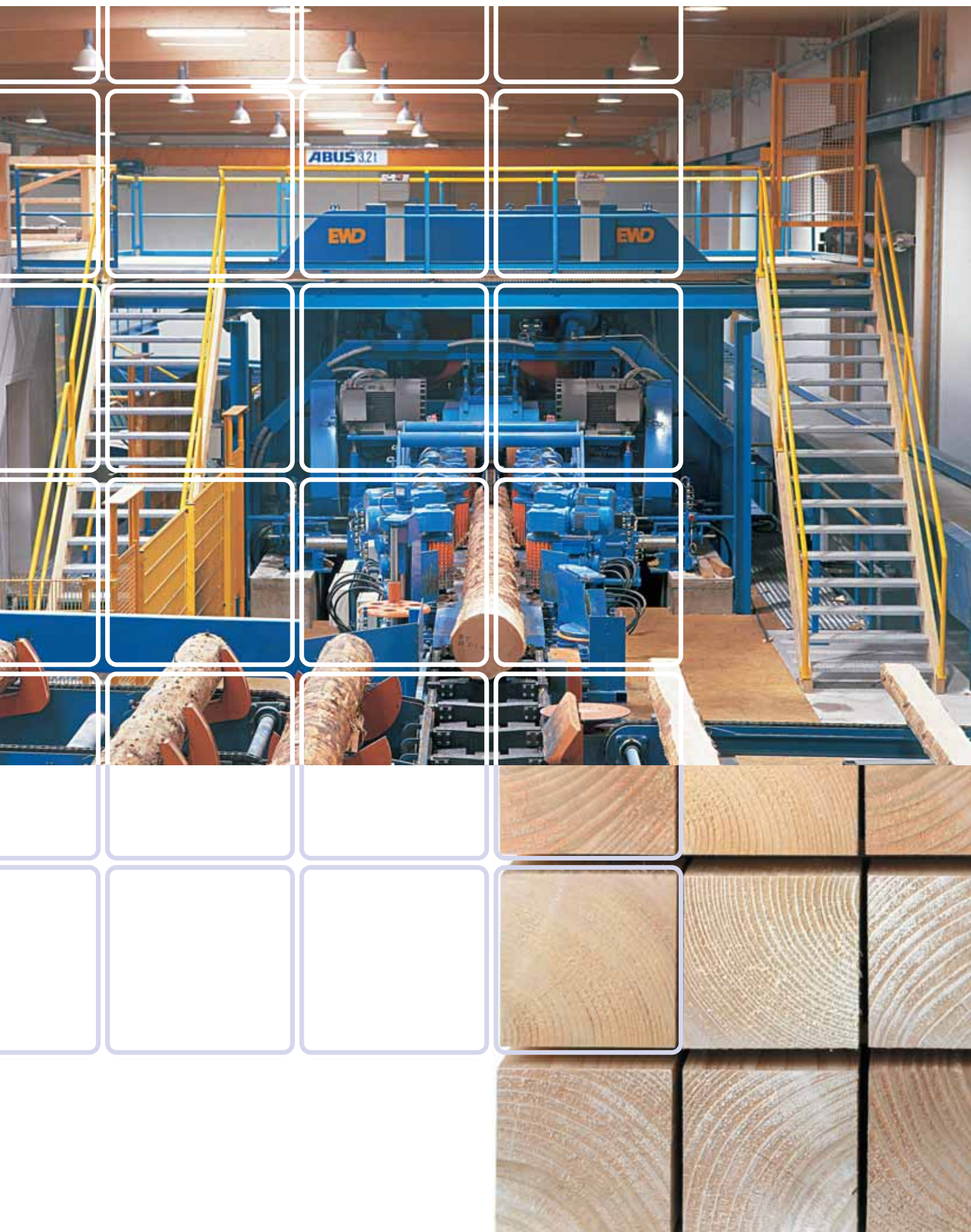
SCS-COC-00934

FSC Trademark © 1996
Forest Stewardship Council



0797-CPD-0201

Innovation ist ein ständiger Prozess. Nach dem Brand des Sägewerks im Jahre 2000, bei dem dieses völlig zerstört wurde, entstand ein hochmodernes, neues Werk nach optimalen fertigungstechnischen und betriebsspezifischen Gesichtspunkten. Durch den modernen Maschinenpark und unsere hochqualifizierten Mitarbeiter können wir die spezifischen Wünsche unserer Kunden schnell und effizient erfüllen. Beides zusammen gewährleistet höchste Qualität und Flexibilität bei der Erfüllung der spezifischen Wünsche unserer Kunden.



Rundholzplatz Das angelieferte Rundholz wird zuerst am Fußende reduziert, geschält und anschließend vermessen. Die Vermessung ist geeicht und entspricht den FSÜ-Richtlinien. Auf ihrer Basis erfolgt die Abrechnung mit den Rundholzlieferanten. Nach der Vermessung wird der Stamm entsprechend den Kundenwünschen eingeteilt. Modernste Technik und unser Know-how gewährleisten die optimale Schnittholzausbeute.

Sägelinie Die Abschnitte werden auftragsbezogen zu den gewünschten Schnittholzsortimenten eingeschnitten. Im Vorschritt arbeitet hier eine Spaner-Bandsägenkombination, die es ermöglicht, auch Starkholzabschnitte bis 75 cm Durchmesser zu verarbeiten. Die im Nachschnitt eingesetzte Kreissägentechnik garantiert geringste Maßtoleranzen und höchste Oberflächengüte. Die anschließende Sortierung erlaubt individuelle Manipulation des Schnittholzes, insbesondere unter Berücksichtigung der aktuellen deutschen (DIN) und europäischen (EN) Normen.

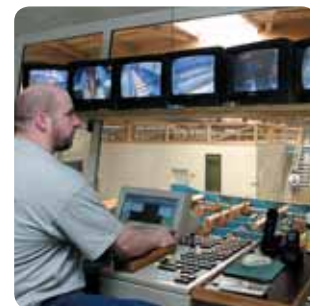
Werkzeuge Alle Werkzeuge werden auf modernsten Schweizer Präzisionsmaschinen hergerichtet. Dies garantiert, in Verbindung mit der hohen Erfahrung der Mitarbeiter, eine gleichbleibend hohe Schnittholzqualität.

Steuerung Von der Auftragseingabe bis zur Verladung sind alle Abläufe in speziellen Steuerungssystemen miteinander vernetzt. Hoher Informationsstand und kurze Zugriffszeiten garantieren eine termingerechte Lieferung.

Weiterverarbeitung

- Hochmoderne Trocknungsanlagen ermöglichen die Trocknung des Schnittholzes in kürzester Zeit auf die vom Kunden geforderte Restfeuchte. Dazu gehört auch die Wärmebehandlung nach IPPC-Standard.
- Auf der Hobelanlage können sowohl Bauholz gehobelt als auch diverse Profile nach Kundenwunsch erzeugt werden.
- Individuelle Fixlängen werden auf der Sortier- und Stapelanlage erzeugt.
- Unsere langjährige Erfahrung in puncto Holzschutz garantiert dem Kunden eine sorgfältige Ausführung, sowohl im Tauch- als auch im Kesseldruckverfahren, in den Farben gelb, grün, braun und farblos. Auf Kundenwunsch ist eine Ausführung gem. den gültigen DIN-Normen ebenfalls möglich.
- Mit dem Tochterunternehmen HOTEK stehen CNC-gesteuerte Abbundmaschinen mit über 10jähriger Erfahrung zur Verfügung. Die HOTEK Holztechnik GmbH liefert Dachstühle und Holzrahmenkonstruktionen bundesweit an Zimmereien und Holzbaubetriebe. Exakte Planung und ein hoher Vorfertigungsgrad garantieren kürzeste Richtzeiten ohne Abbundrisiko.

Maschinenpark der Extraklasse



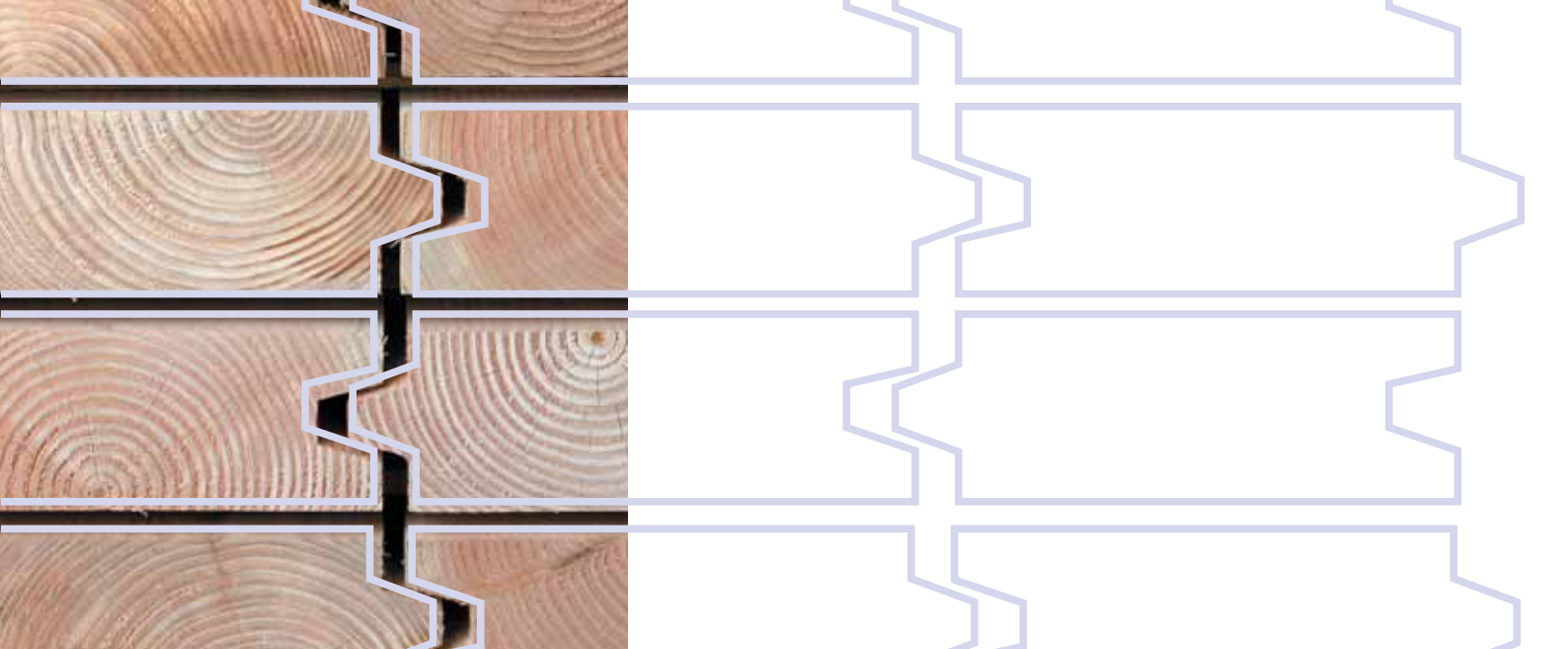
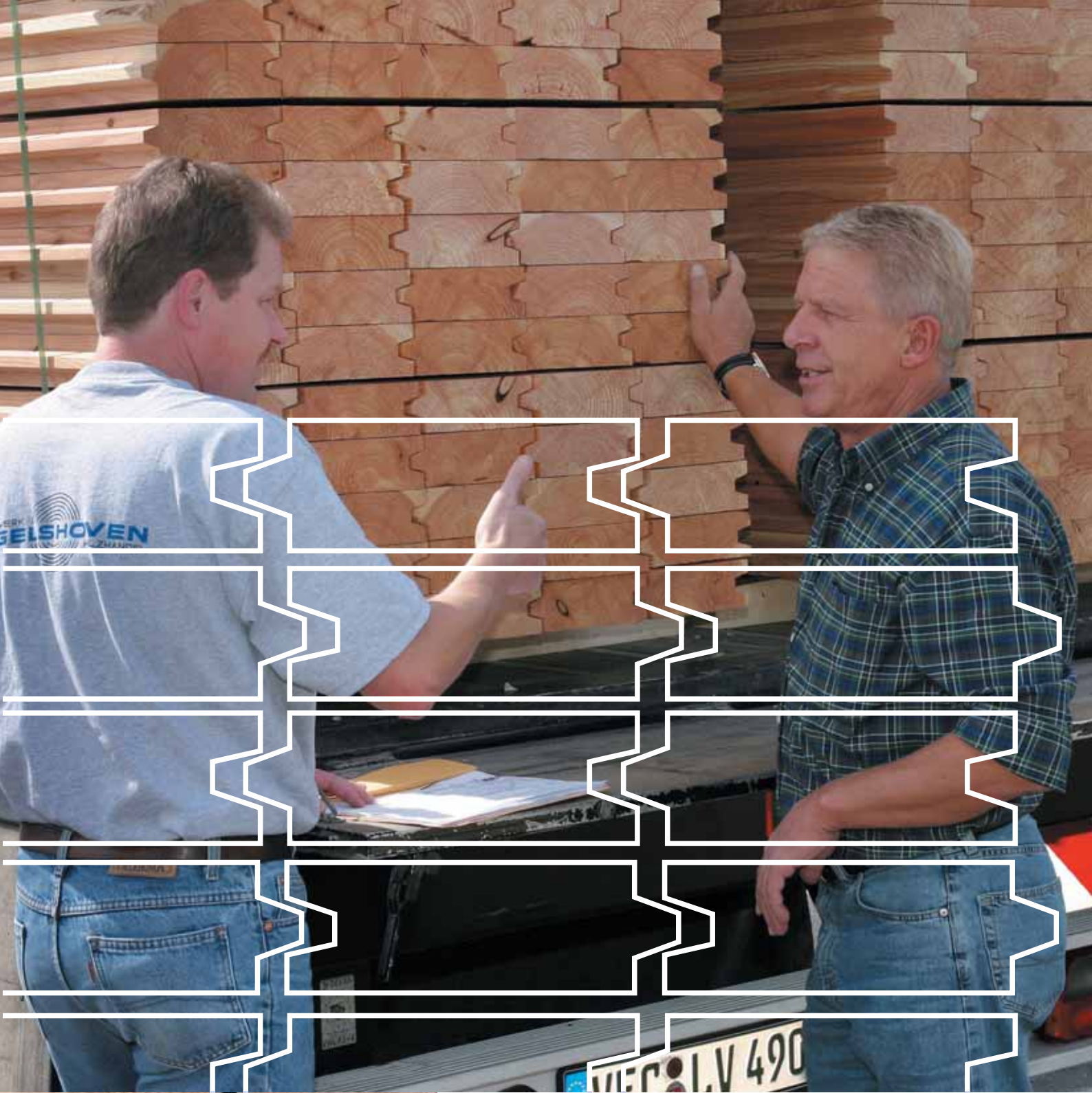
Das Beste geben, von Anfang an. Qualität beginnt bereits bei der Auswahl der Wuchsgebiete. Wir beziehen unser Holz aus nachhaltig bewirtschafteten Wäldern und wählen es sorgfältig aus. Dies belegen wir durch unsere Zertifizierung sowohl nach PEFC- als auch nach FSC-Standard.

Zufriedene Kunden sind unser Ziel. Höchste Einkaufsstandards, mehrstufige Qualitätssortierungen auf allen Verarbeitungsstufen verbunden mit Qualitätskontrollen gewährleisten gleichbleibend hochwertige Holzprodukte. Die werkseigene Produktionskontrolle kann auf Wunsch durch Aufbringen des CE-Kennzeichens auf unseren Produkten nachgewiesen werden.

Ein offener Kommunikationsstil und partnerschaftliche Zusammenarbeit prägen unsere Unternehmenskultur. Wir setzen auf das fachliche Know-how und die Arbeitsfreude unserer insgesamt 50 Mitarbeiter. Qualität braucht Qualifikation. Daher arbeiten wir ständig daran, uns weiter zu qualifizieren. Dies alles zum Wohl unserer Kunden.



**Qualität ist
unser Anspruch**



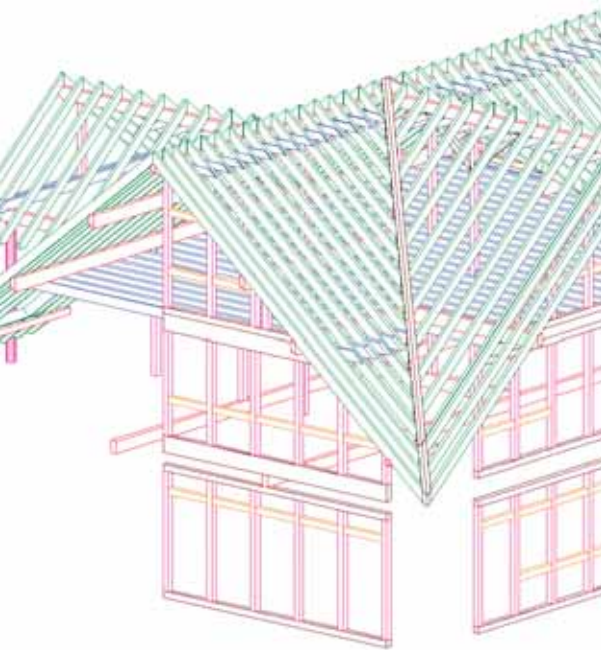
Gesamtfläche 70.000 m²
Mitarbeiter 50
Umsatz 30 Mio. EUR
Gesamtschnitt 200.000 fm

Produkte

Sägewerk Bauholz und Dimensionsware in Fichte, Kiefer, Lärche, Douglasie, Kantholz, Latten, Dielen, Bretter, Tauch- und Kessel-druckimprägnierung, Hobeln, Trocknen, Abbund

Holzhandel Profilbretter, Platten, Sperrholz, Holzschutzmittel, Terrassenholz

Holzbau Konstruktionsvollholz, Brett-schichtholz, OSB, DWD, Gipsfaserplatten, 3-Schichtplatten, Dämmstoffe



Hauptstraße 250a
52146 Würselen
Telefon +49/+2405/4 73 23-0
Telefax +49/+2405/4 73 23-40
info@holz-eigelshoven.de
www.holz-eigelshoven.de