



Le Bois, quoi de mieux?

Depuis plus de 200 ans, les forêts allemandes sont exploitées selon le principe de développement durable. Cette gestion respectueuse de l'environnement permet au bois, qui est le seul matériau renouvelable en permanence, d'offrir des conditions uniques pour une exploitation cyclique. La scierie Eigelshoven transforme exclusivement des bois provenant de forêts gérées durablement. Issus de zones forestières régionales, nos bois sont sélectionnés pour leur qualité mais aussi pour leur robustesse. Ainsi, l'essentiel de notre production propose des bois de sciage de qualité supérieure. Depuis plus de 100 ans, il nous apparaît comme une évidence d'optimiser l'exploitation de ce noble matériau et de maximiser sa valeur ajoutée. Ainsi, nous valorisons l'intégralité de nos produits connexes: Les bûches de bois résultant du premier sciage servent de matière première pour la papeterie. Copeaux et sciures sont transformés en panneaux de particules, tandis que l'écorce est recyclée sous forme d'humus. Ce respect de l'environnement nous permet ainsi de certifier nos produits PEFC et FSC.



Eigelshoven – Une entreprise industrielle digne de ce nom!

La saboterie fondée en 1888 diversifia rapidement ses activités vers le sciage ainsi que le négoce de bois. Dès lors, son développement n'a cessé de croître et Gebr. Eigelshoven K.G. est devenue une entreprise innovante et prépondérante de l'industrie du bois. Elle est actuellement dirigée par les frères Rolf et Frank Eigelshoven, quatrième génération de la famille.

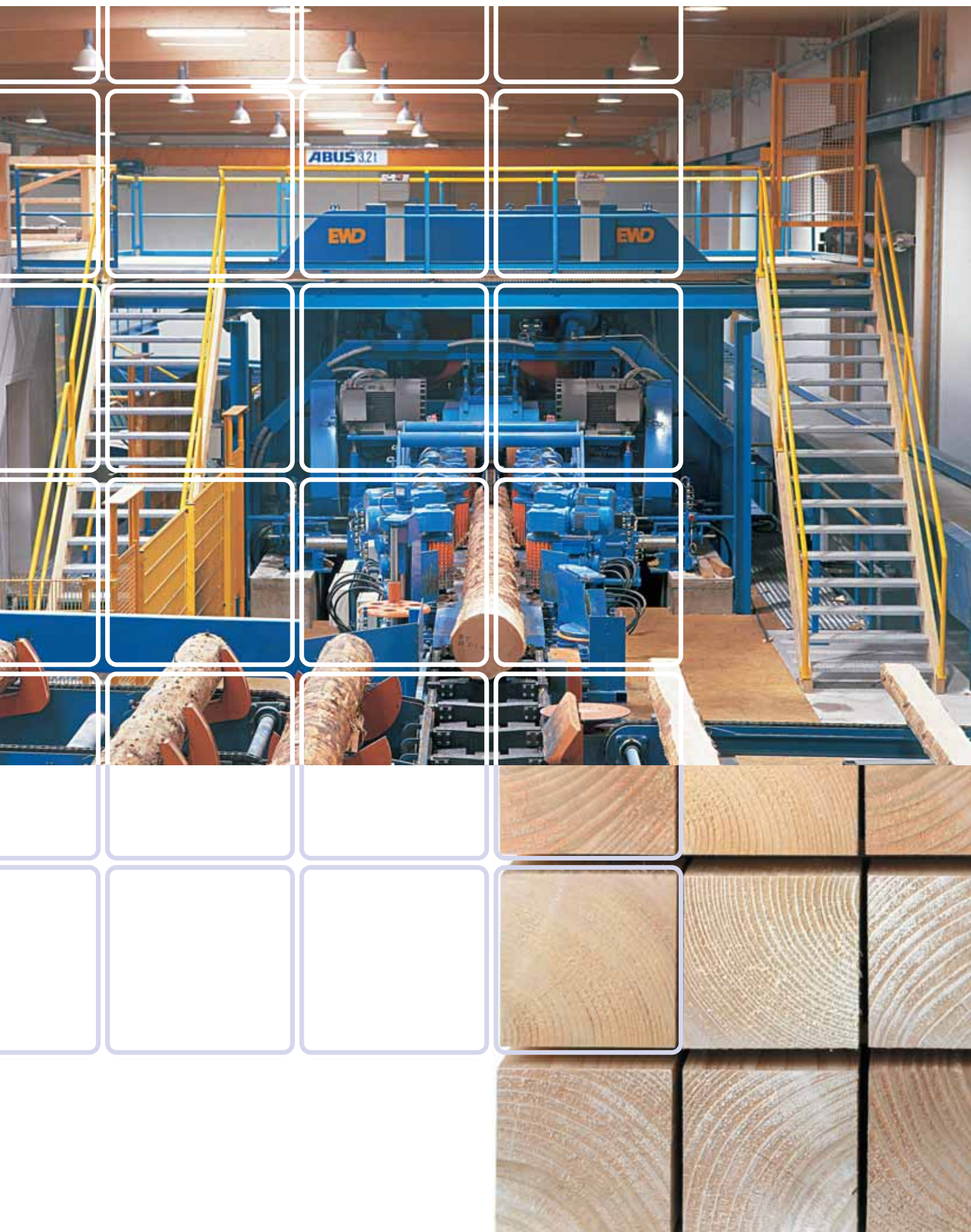
Idéalement implantée à proximité de l'échangeur autoroutier «Aachener Kreuz» sur une surface totale d'environ 70 000 m², l'entreprise débite annuellement près de 200 000 m³ de résineux, dont 90 % d'épicéa ou de sapin et 10 % de pin rouge comme le pin sylvestre, le mélèze ou encore le douglas. Nous ne transformons uniquement que de longues grumes de diamètre mesurant jusqu'à 80 cm.

Notre production de grande qualité aboutit à la fabrication de bois destinés à la construction et au jardin, de bois équarris, de planches et de bois de coffrage. Exportateurs, nous destinons environ 70 % de notre production au marché Européen.

Nos produits, exclusivement de qualité supérieure, disposent d'une gamme complète destinée à la construction bois moderne. Nous proposons également à la location 15 000 m² de locaux neufs équipés de chauffage, de bureaux et de plates-formes de chargement.



L'innovation, un processus continu... Après l'incendie qui a totalement détruit la scierie en 2000, nous nous sommes équipés d'outils de travail ultramodernes dotés des dernières innovations techniques du secteur. La modernité de notre parc machine associée aux compétences remarquables de nos collaborateurs nous permet de satisfaire de façon rapide et efficace les moindres souhaits de nos clients. Ces deux éléments conjugués garantissent une qualité et une souplesse optimales dans l'exécution des commandes spécifiques de nos clients.



Parc à grumes Tout d'abord, les grumes livrées sont purgées, écorcées puis cubées. Les mesures sont réalisées numériquement à l'aide de capteurs infrarouges et acoustiques et répondent ainsi aux directives FSÜ, c'est d'ailleurs sur ces bases que seront payés nos fournisseurs. Ensuite, à l'issue du cubage, la grume est tronçonnée en accord avec les souhaits du client. Les technologies mises en oeuvre et notre savoir-faire garantissent alors un premier sciage optimal.

Ligne de sciage Les différents billons ainsi obtenus sont ensuite sciés conformément aux commandes. En premier lieu, on trouve une combinaison Canter qui permet de traiter des sections de grumes atteignant 75 cm de diamètre.

La scie de reprise, mise en oeuvre ensuite pour la recoupe, garantit des tolérances de mesures minimales et une qualité de surface optimale. Le tri qui s'ensuit permet le maniement individuel des sciages, notamment sous prise en compte de la norme DIN 4074 actuelle. Ainsi nous avons la possibilité de certifier nos sciages avec la norme CE EN-14081.

Affûtage L'affûtage des rubans de sciage est réalisé à l'aide de machines de haute précision d'origine suisse. Conjugué à l'expérience de nos collaborateurs, ceci nous permet d'assurer une qualité de coupe élevée et constante.

Logistique De la saisie de la commande à son expédition, tous les processus sont étroitement interconnectés via un système d'exploitation autonome gérant l'intégralité des informations. Cette gestion performante assure ainsi des temps de production minimales garantissant le respect de nos délais de livraison.

Services supplémentaires

- Deux séchoirs sous vide ultramodernes et deux autres traditionnels à air chaud permettent de sécher nos sciages en un temps record, tout en respectant le taux d'humidité résiduelle désiré par le client.
- Notre ligne de rabotage permet aussi bien de raboter nos bois de construction que de façonner divers profils commandés par le client.
- La tronçonneuse de mise à longueur permet de réaliser des lots de dimensions personnalisées.
- Notre longue expérience en matière de protection des bois assure une exécution soignée de nos différents traitements, par trempage ou autoclave. A la demande du client, un traitement selon les normes DIN en vigueur est également disponible, ainsi qu'un traitement contre les termites avec le Xilix Gold 760 (jaune).
- Via l'intermédiaire de notre filiale HOTEG, nous disposons de trois assembleuses à commande numérique pilotées par des techniciens ayant plus d'une décennie d'expérience. La société HOTEG Holztechnik GmbH réalise des charpentes et des bâtiments à ossature bois pour des entreprises Allemandes spécialisées du secteur. Le respect minutieux des plans et la finition de qualité supérieure de nos produits garantissent des temps de montage optimaux et un assemblage parfait.

Un parc machine hors pair



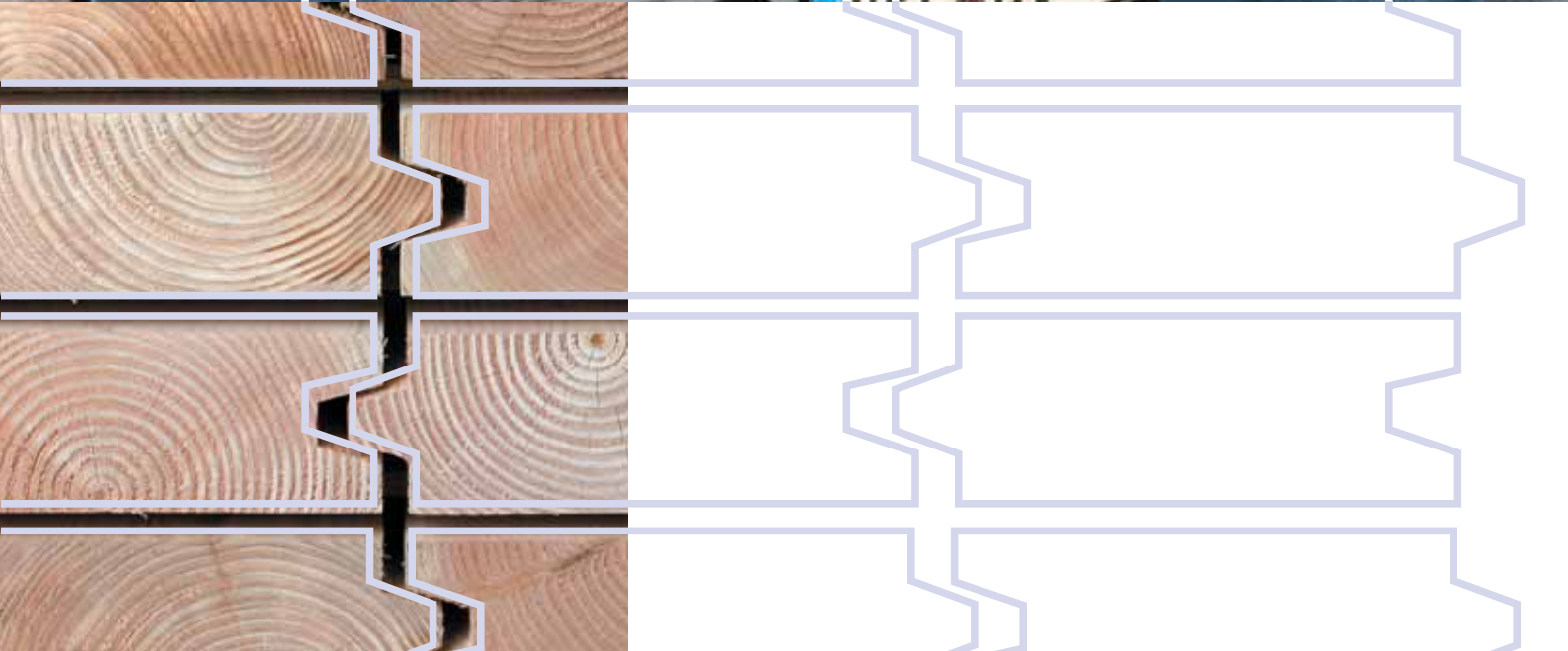
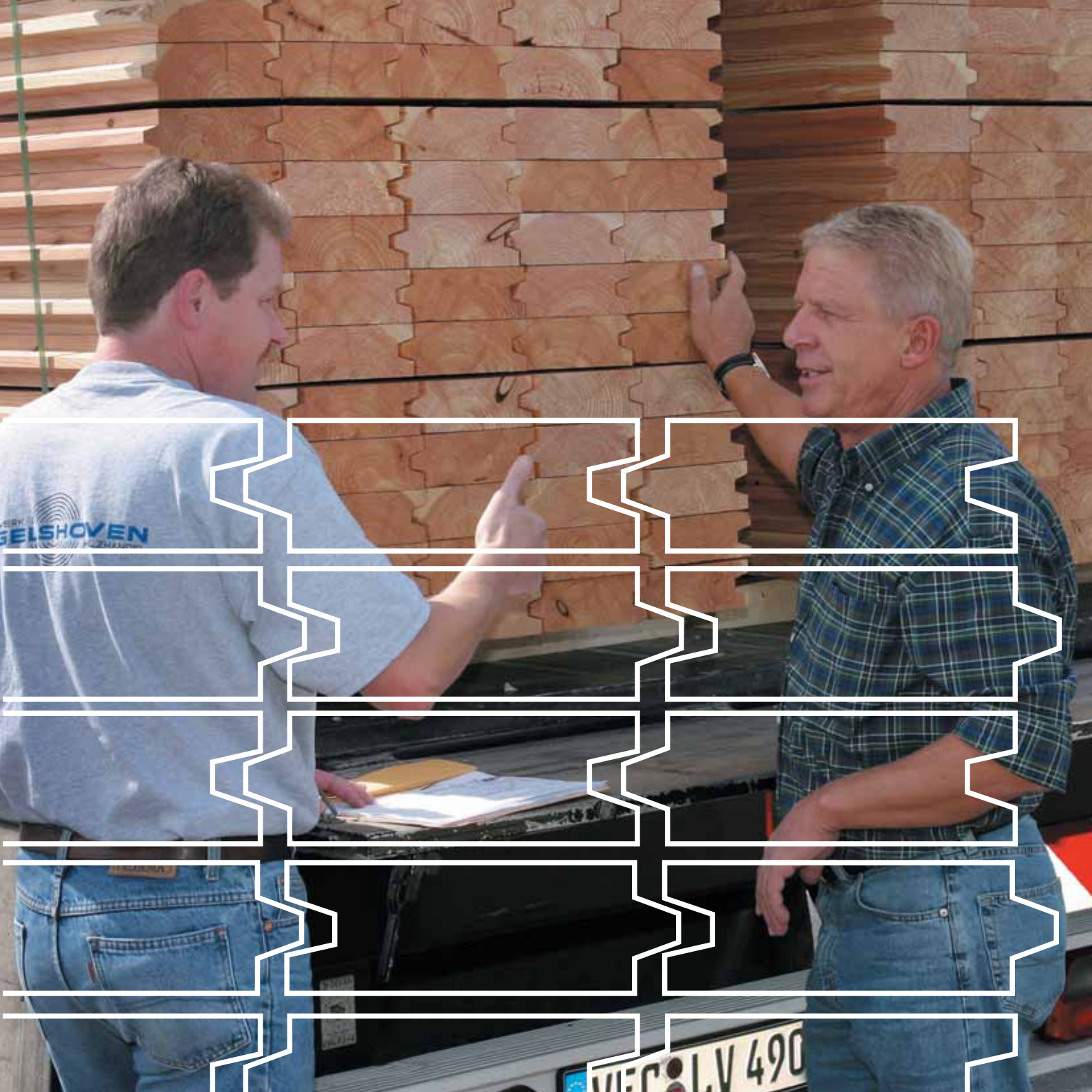
La qualité, un choix initial. Ce choix nous le faisons dès la sélection de nos bois. En effet, nous nous approvisionnons exclusivement dans des forêts gérées durablement et apportons le plus grand soin à la conservation de nos bois.

Notre objectif principal: la satisfaction du client. Des contraintes d'achats rigoureuses, plusieurs niveaux de tri à tous les stades de la fabrication, ainsi que des contrôles qualité permanents apportent à nos produits une qualité supérieure et constante.

Notre culture d'entreprise se fonde sur une communication ouverte et le partenariat. Nous misons sur le savoir-faire technique et la passion de nos 50 techniciens pour leur métier. La qualité passe par la qualification, ainsi la formation continue de nos employés nous permet d'acquérir de nouvelles compétences afin de toujours mieux servir nos clients.



**Le qualité est
notre exigence**



Surface totale 70 000 m²

Nombre d'employés 50

Chiffre d'affaires 30 millions d'euros

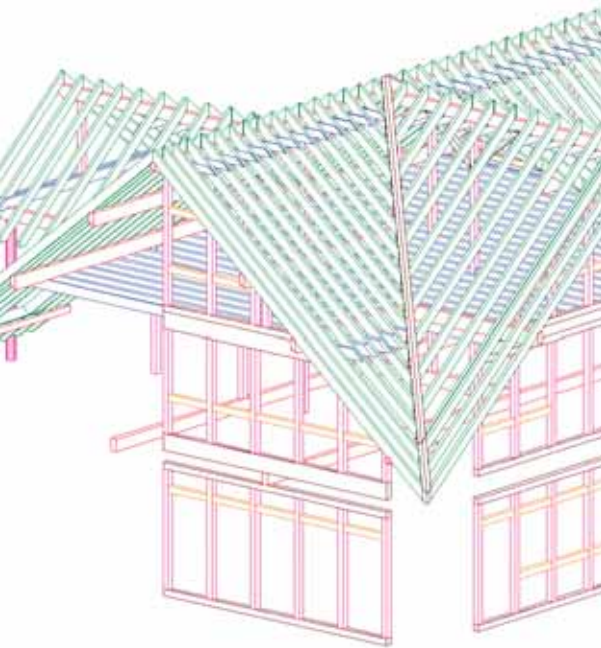
Volume annuel de grumes 200 000 m³

Produits

Scierie Bois de construction traditionnel ou ossature bois en épicéa, en pin, en mélèze et en douglas, bois équarris, lattes, planches, traitement par trempage ou en autoclave, rabotage, séchage, assemblage.

Négoce Planches profilées, panneaux, contreplaqué et lamellé-collé, produits de protection bois, parements extérieurs.

Construction bois Bois massif de construction, panneaux de sol (OSB) et cloisons (DWD), panneaux Fermacell, panneaux de bois stratifiés trois couches, bois replaqué, systèmes de poutres, isolants.



Hauptstraße 250a

52146 Würselen

Allemagne

Téléphone +49/+2405/4 73 23-0

Fax +49/+2405/4 73 23-40

info@holz-eigelshoven.de

www.holz-eigelshoven.de